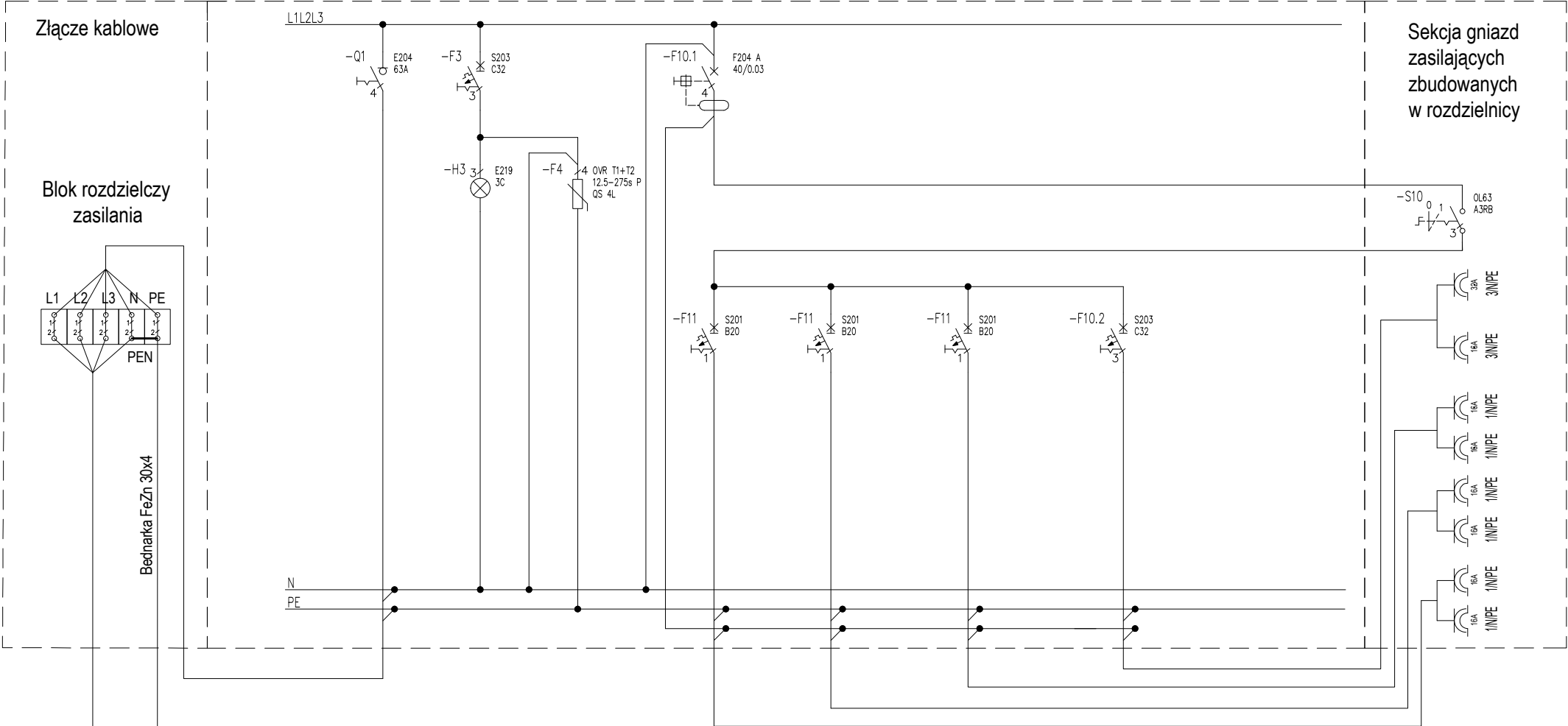


Zestaw gniazd obsługujący niezadaszone stanowiska handlowe
Złącze/rozdzielnica ZK-R1.3, ZK-R1.4, ZK-R1.5



Numer obwodu	--
Prąd [A]	--
Moc [kW]	--
Przewód	YKY 4x50mm ²
Nazwa obwodu	WLZ Linia zasilająca

--	--	--	Stanowisko handlowe nr 1,2	Stanowisko handlowe nr 3	Stanowisko handlowe nr 4,5	--
--	--	--	--	--	--	--
--	--	--	--	--	--	--
YDY 5x10mm ²	--	LgY 2x16mm ²	YKYzo 3x2,5mm ²	YKYzo 3x2,5mm ²	YKYzo 3x2,5mm ²	YDYzo 5x4mm ²
Wyłącznik główny zasilania	Lamka kontrolna Faza L1, L2 L3	Dochronnik przepięciowy B+C	Zestaw gn.z wyłącznikiem gn.1-faz 2x 16A 230V	Zestaw gn.z wyłącznikiem gn.1-faz 2x 16A 230V	Zestaw gn.z wyłącznikiem gn.1-faz 2x 16A 230V	Gn. ogólne w rozdzielnicy 3-faz 1x32A,1x16A

Projektowany uziom
Typu A szpilkowy
Rs100

OCHRONA PRZED DOTYKIEM POŚREDNIM:
SAMOCZYNNE WYŁĄCZENIE ZASILANIA
wg normy PN-HD 60364-4-41, N SEP-E-001
Napięcie zasilania: 230/400V ; 50 Hz
Układ sieci elektroenergetycznej: 0,4 kV: TN-C
Projektowany układ sieci instalacji: TN-S

JEDNOSTKA PROJEKTOWA:	ANDRZEJ KRAWCZYK ARCHITEKT PRACOWNIA PROJEKTOWA 28-500 KAZIMIERZA WIELKA, UL. PRZEMYSŁOWA 57 tel.: 501-177-475 mail: aka.biuro@gmail.com		
INWESTOR:	GMINA SKALBMIERZ ul. Kościuszki 1, 28-530 Skalbmierz		
PROJEKT:	PRZEBUDOWA PLACU TARGOWEGO WRAZ Z BUDOWĄ NEZBEDNYCH OBIEKTÓW I URZĄDZEŃ INFRASTRUKTURY TECHNICZNEJ I DROGOWEJ NA DZIAŁCE NR 870/2 W SKALBMIERZU		
BRANŻA:	ELEKTRYCZNA		
PROJEKTANT:	mgr inż. Janusz Ambroziewicz SWK/0048/POOE/06	PODPIS:	
ZESPÓŁ PROJEKTOWY:	mgr inż. Marcin Możdżeń E608/103/13 D/609/103/13		
TREŚĆ RYSUNKU:	Zestaw gniazd obsługujący niezadaszone stanowiska handlowe Złącze/rozdzielnica ZK-R1.3, ZK-R1.4, ZK-R1.5		NR RYSUNKU:
SKALA:	-/-		DATA: 02.2017