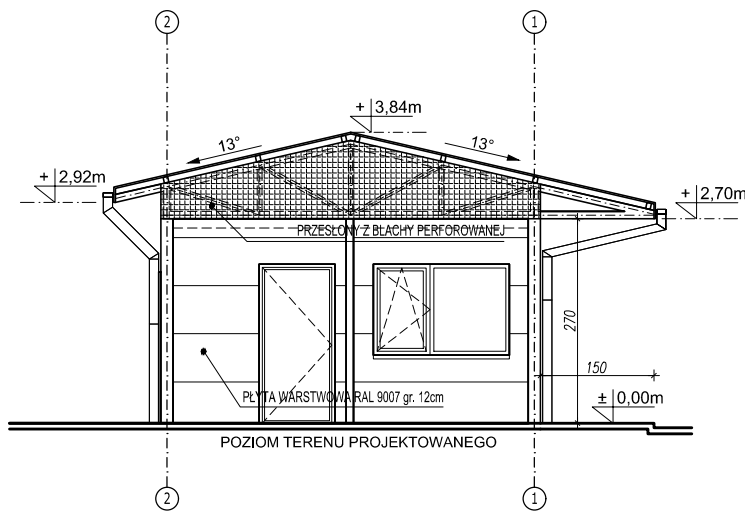
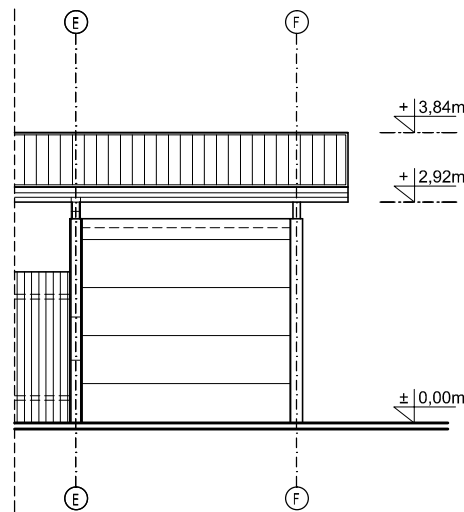


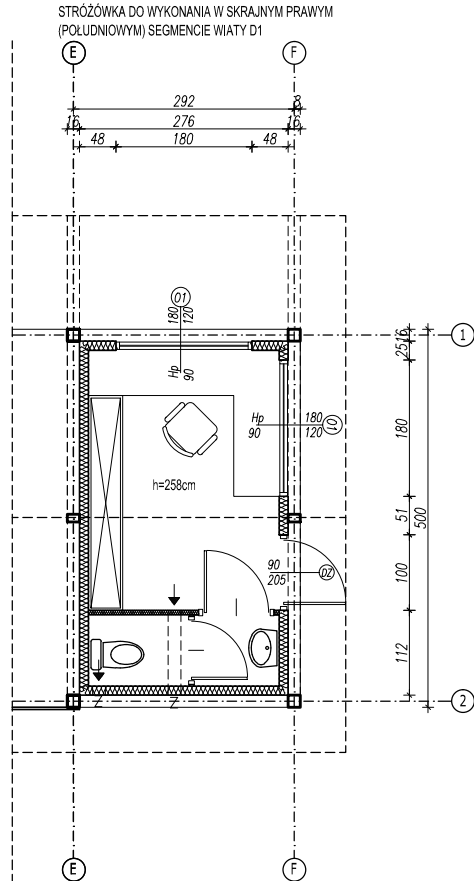
ELEWACJA  
POŁUDNIOWO-WSCHODNIA  
SKALA 1:100



ELEWACJA  
POŁUDNIOWO-ZACHODNIA  
SKALA 1:100



ELEWACJA  
PÓŁNCNO-ZACHODNIA  
SKALA 1:100



RZUT PRZYZIEMIA SKALA 1:100

JEDNOSTKA PROJEKTOWA:	ANDRZEJ KRAWCZYK ARCHITEKT PRACOWNIA PROJEKTOWA 28-500 KAZIMIERZA WIELKA, UL. PRZEMYSŁOWA 57 tel: 501-177-475 mail: aka.biuro@gmail.com		
INWESTOR:	GMINA SKALBMIERZ ul. Kościuszki 1, 28-530 Skalbmierz		
PROJEKT:	PRZEBUDOWA PLACU TARGOWEGO WRAZ Z BUDOWĄ NIEZBEDNYCH OBIEKTÓW I URZĄDZEŃ INFRASTRUKTURY TECHNICZNEJ I DROGOWEJ NA DZIAŁCE NR 870/2 W SKALBMIERZU		
BRANŻA:	ARCHITEKTURA		
PROJEKTANT:	mgr inż. arch. Andrzej Krawczyk DEC. NR 214/SWOKK/2015	PODPIS:	
ZESPÓŁ PROJEKTOWY:	mgr inż. arch. Joanna Czarny-Piotrowska		
TREŚĆ RYSUNKU:	STROŻÓWKA (WIATA D1)		NR RYSUNKU: A-04
SKALA:	1:100	DATA:	02.2017